

**SIMSONAR**

*Accurate Underwater Vision*

**Byskeälven**  
**15.6. – 29.9.2015**





# Innehåll

- Sammanfattning
- Arbetsgång
- Fiskar per längd
- Avstånd från räknaren
- Observationer per dygn och per timme
- Längdprofiler upp och nerströms



# Sammanfattning

- Analys av data 15.6 - 29.9.2015.
- Räknenaren har fungerat 94% av tiden.
- Avbrott:
  - 23.7. – 25.7.
  - 25.8. – 27.8.
  - 7.9. – 10.9.
- Alla räknade objekt är med stor sannolikhet fisk.
- Endast objekt längre 40 cm är räknade.
- Observerade objekt:
  - 2588 uppströms
  - 890 nerströms
  - 3478 totalt

# Arbetsgång

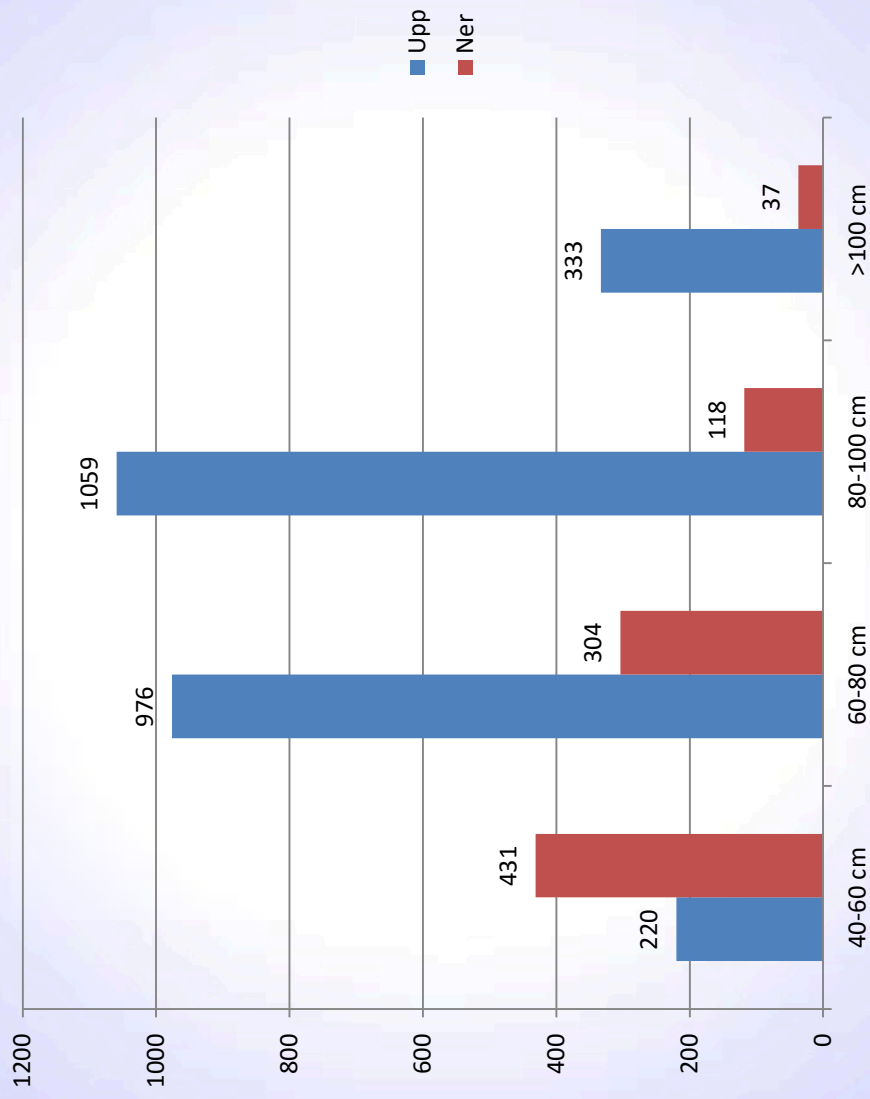


- Installation 15:e Juni .
- Plats för räknare. SMHI:s mätstation.
- Utbildning av Simsonar på plats i Byske 14:e Juli.
- Kameran utbytt 7:e Juli (Troligen hårdvarufel)
- Kameran togs upp 29 Sept.



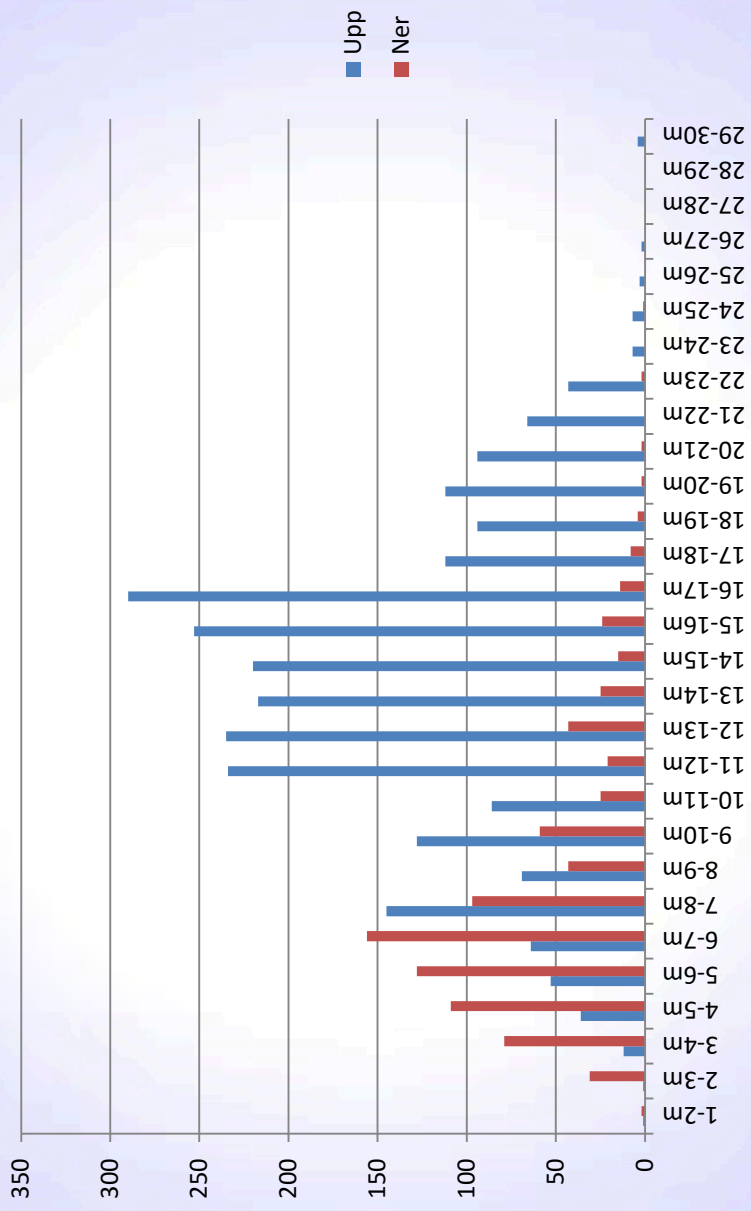


# Fiskar per längd



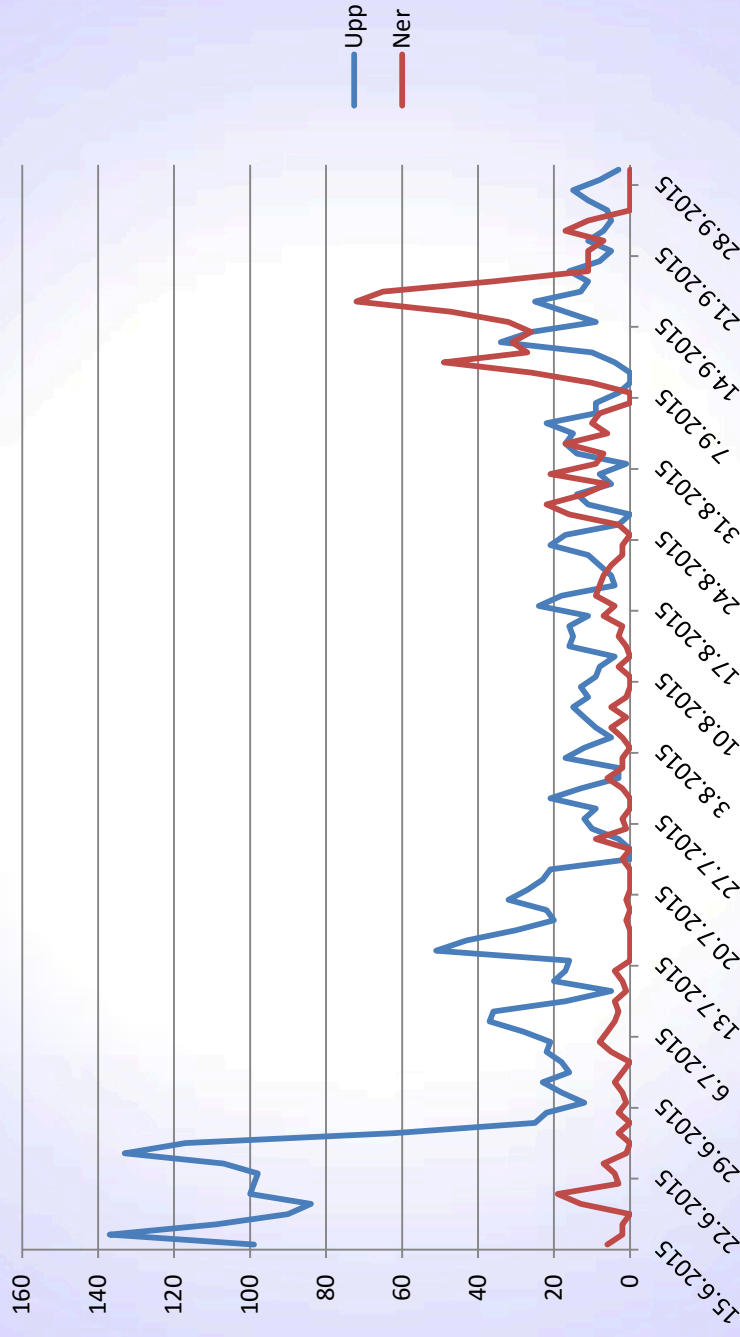


# Avstånd från räknaren





# Observationer per dygn

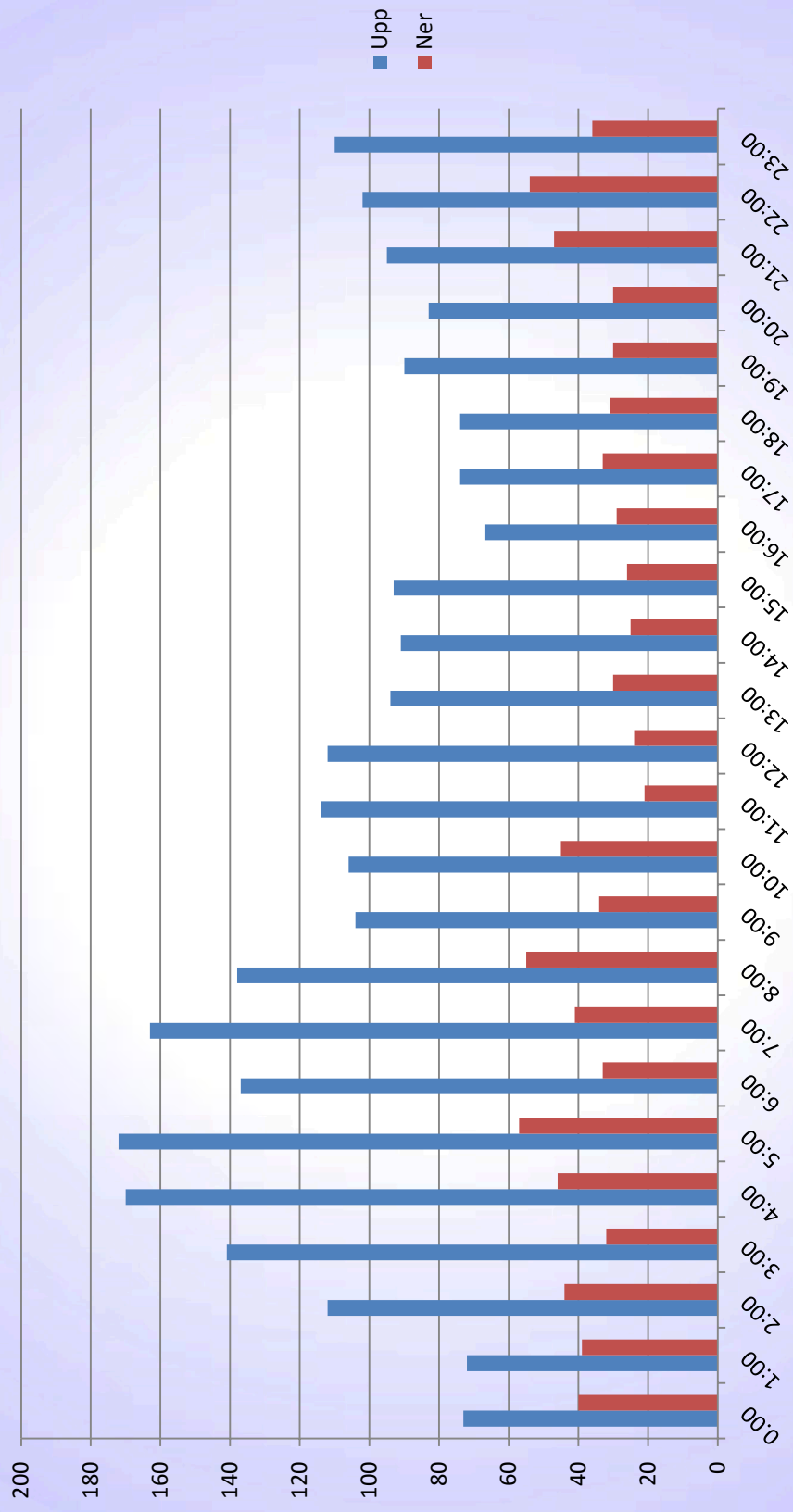


Största uppgång på ett dygn 137st (16:e Juni).

Största nergång per dygn 72st (16:e Sept).



# Observationer per timme

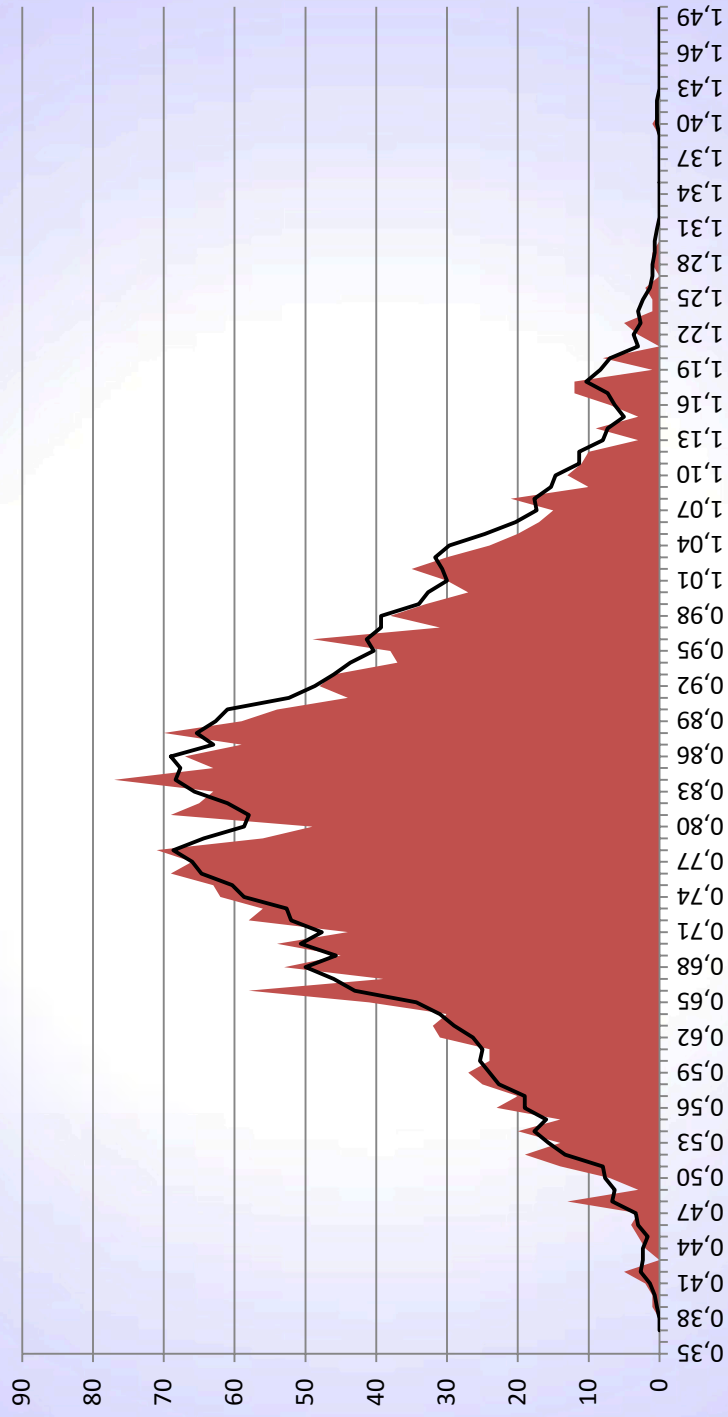


Timme på dygnet då fisken passerat räknaren



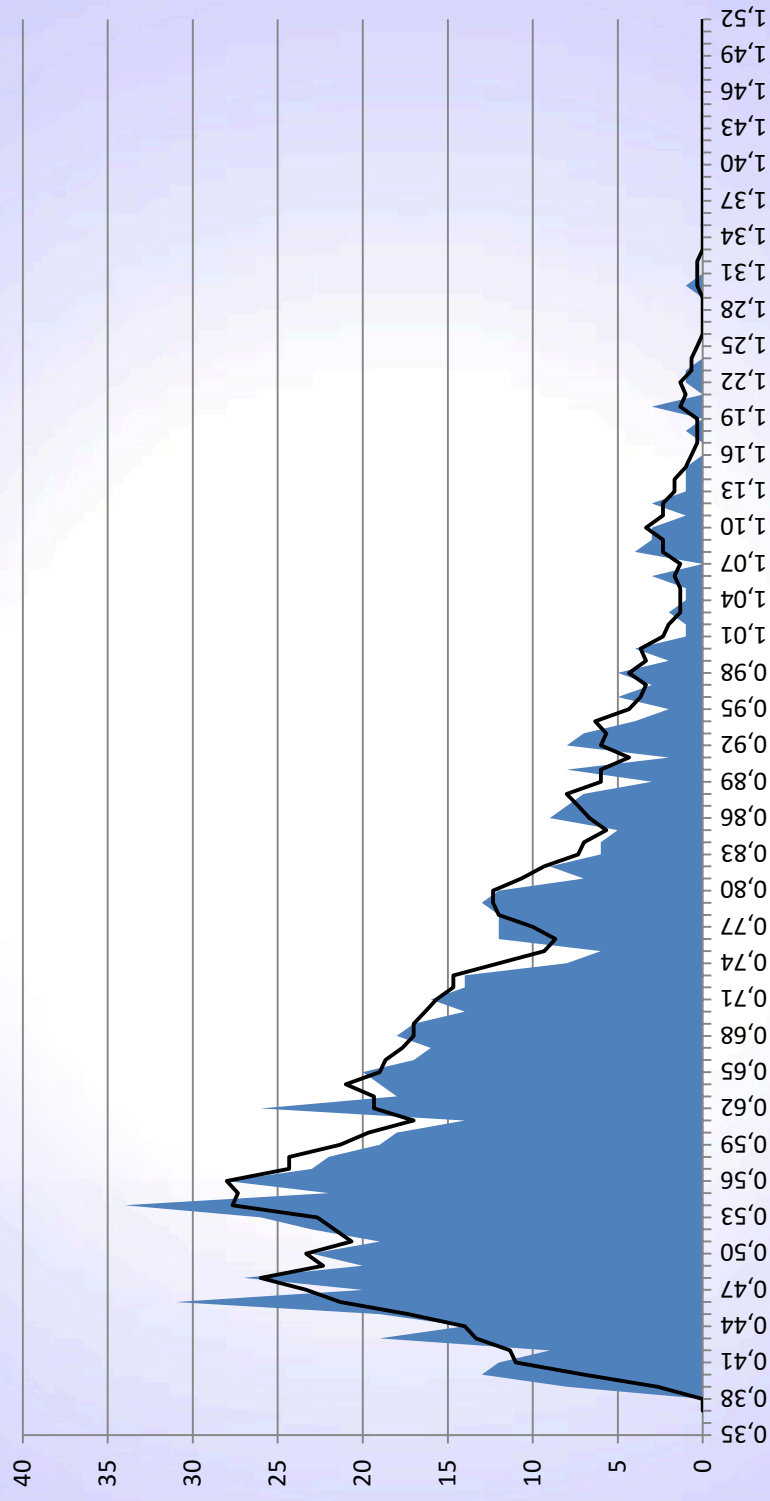


# Längdprofil (uppströms)



Horizontal axel i meter.

# Längdprofil (nedströms)



Horizontal axel i meter.